

TEILNAHMEBEDINGUNGEN für das 28. BREMER SCHULROCKFESTIVAL 2021

1. Wer kann teilnehmen?

Der Wettbewerb richtet sich an Schul- bzw. Schülerbands aus dem Bundesland Bremen und den angrenzenden Landkreisen Niedersachsens, die eigenständig arbeiten oder von Musiklehrkräften, MusikerInnen oder MusikpädagogInnen betreut werden (z.B. Musik-Arbeitsgemeinschaften, Bläserklassen, Bigbands, Musikschulbands). Jede Stilistik der populären Musik ist zugelassen. Musikalische Trends werden nicht bevorzugt. Die kleinste ‚Band‘ kann ein Solobeitrag sein, die größte z.B. eine Bigband, wobei der Wettbewerb in erster Linie ein Bandcontest ist, um Zusammenspiel zu fördern. In Ausnahmefällen kann auch eine Band zugelassen werden, die ohne ihre/n Lehrer/in nicht auftreten kann.

2. Wie bewirbt man sich?

Es müssen eine Audio-CD, ein Video oder mp3-Dateien mit zwei Titeln von maximal zehn Minuten Dauer bis zum Bewerbungsschluss am 28. Januar 2021 eingereicht werden. Nach Möglichkeit sollte es sich um eigene Titel und Arrangements handeln. Covern ist auch erlaubt, muss jedoch gekennzeichnet werden. Gesangsbeiträge dürfen zum Playback vorgetragen werden. Die Besetzung der Band sollte dieselbe sein, die bei einer Auswahl das Konzert im Schlachthof mitgestaltet.

Die einzureichenden Tonaufnahmen sollen nicht älter als 6 Monate sein. Alle rock- und popmusikalischen Stilrichtungen, aber auch andere populäre Musikrichtungen wie Blues, Jazz, Hiphop, Singer/Songwriter usw. sind willkommen. Mit der Bewerbung müssen neben den Aufnahmen auch der vollständig ausgefüllte Bewerbungsbogen (Vordruck) mit den Banddaten und ein für die Veröffentlichung geeignetes Bandfoto eingereicht werden.

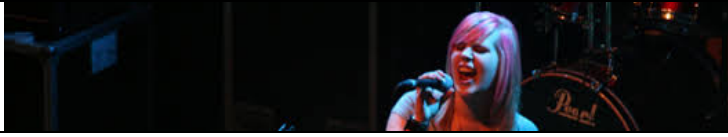
3. Preise

Aufgrund von Corona wird es kein Live-Konzert im Bremer Schlachthof geben können. Die Alternative ist daher eine Studioaufnahme, die über Facebook, Instagram und YouTube gestreamt wird. Alle Bands erhalten ihr eigenes Konzert zur freien Verfügung.

4. Konzert(-ablauf):

Die fünf ausgewählten Bands werden am 6./7. März 2021 in das Tonstudio „Studio Hire“ in Ottersberg eingeladen, wo die Beiträge unter professionellen Bedingungen (Bühnen-Audio- und Lichttechnik, Backline) aufgenommen werden. Alle Beiträge werden dann am 13.03.21 um 19h als Konzert gestreamt.

Jede Band hat 25 Minuten reine Spielzeit für ihren Auftritt. An diese Spielzeit soll sich jede Band unbedingt halten.



5. Wie arbeitet die Jury?

Eine unabhängige Jury wählt fünf Bands für das Konzert in der Kesselhalle des Schlachthofs aus. Die Jury besteht aus MusikjournalistInnen, MusikpädagogInnen und MusikerInnen. Die Juryarbeit basiert auf intensivem Hören der eingereichten Beiträge. Bewertet wird nicht die Aufnahmequalität, sondern die musikalische Leistung der MusikerInnen sowie das Gesamtbild der Band. Ebenfalls werden eigene Kompositions-/Text- und Arrangierleistungen berücksichtigt. Die schriftlichen Angaben ergänzen das Bild, das sich die Jury von den Bands macht. Weitere Informationen werden nicht hinzu gezogen. Jede Stilistik der populären Musik im weitesten Sinne ist zugelassen. Musikalische Trends werden nicht bevorzugt. Die Entscheidungen der Jury sind unanfechtbar. Der Rechtsweg ist ausgeschlossen.

6. Einsendeschluss

Die Unterlagen müssen per Mail spätestens am **28. Januar 2021** bei **Volker Bruder**
Bremer Landesbeauftragter Schulrockfestival
bremer@schulrockfestival.de
eingegangen sein.

Die Teilnehmerinnen und Teilnehmer erklären mit der Einsendung eines Beitrags ihr Einverständnis mit möglichen Bild- und Tonaufnahmen und deren Veröffentlichung im Internet sowie auf Datenträgern. Sie übertragen hieraus entstehende Rechte an die Senatorin für Bildung und Wissenschaft. Minderjährige Teilnehmer/innen legen ihren Beiträgen eine Teilnahme-Einverständniserklärung der Erziehungsberechtigten bei (siehe Bewerbungsbogen).

Die Entscheidungen der Jury sind unanfechtbar. Der Rechtsweg ist ausgeschlossen. Eine Rücksendung der zugeschickten Materialien ist nicht möglich.

Veranstalterin: Die Senatorin für Kinder und Bildung, Bremen

Projektleitung: Volker Bruder (Landesbeauftragter Bremer Schulrockfestival),

Telefon: 0172-5646959 // E-Mail: bremer@schulrockfestival.de,

Homepage: www.schulrockfestival.de

Der Wettbewerb wird freundlich unterstützt von der Sparkasse Bremen, der Bremer Schuloffensive, dem Landesmusikrat Bremen im Deutschen Musikrat, dem Kulturzentrum Schlachthof und den Firmen Yamaha, Mäding Veranstaltungstechnik und Studio Hire.